

# 近隣地域の新型コロナウイルス発生状況

注)川崎市 HP 数値に基づき、宿河原幼稚園にて独自に編集(2020.12.23 更新)

川崎市内の新型コロナウイルスに感染した患者の発生状況は次のとおりです。

発生状況 (R2.12.22 発表までの累計)	
陽性者数	前日比
3,758 人	+73 人

川崎市の人口:1,539,284 (R2.5.1 現在)

川崎市の感染者割合:3,758/1,539,284= 約 **0.244%**

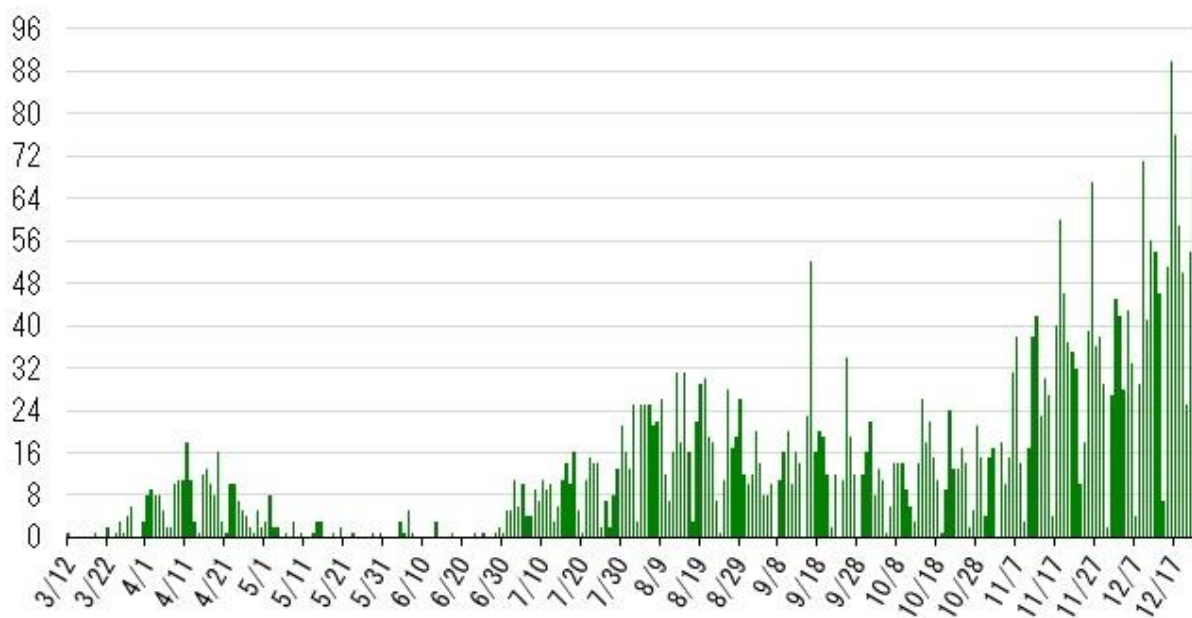
多摩区の人口:221,625 (R2.5.1 現在)

多摩区の感染者割合:400/221,625= 約 **0.180%**

## 陽性者数 (発表日別)

3758 人

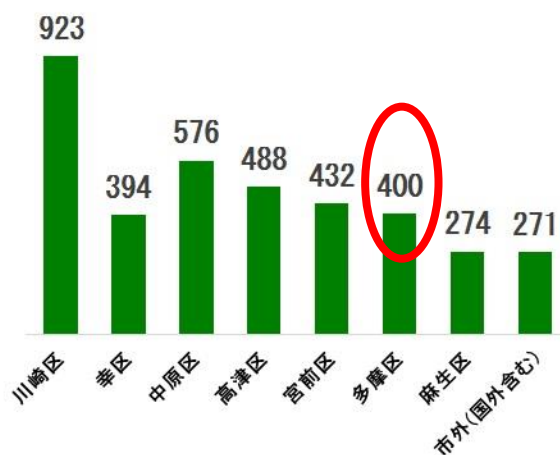
(R2.12.22発表までの累計)



## 陽性者数 (居住地別)

3758 人

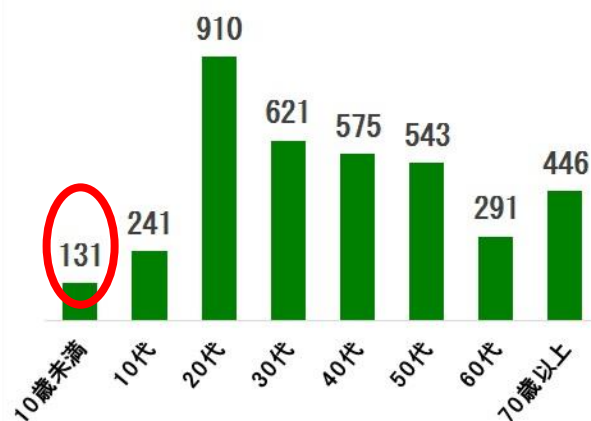
(R2.12.22発表までの累計)



## 陽性者数 (年代別)

3758 人

(R2.12.22発表までの累計)



※ 陽性者数にはクルーズ船乗客等は含まれておりません。

※ 速報値として公開しており、後日確定データとして修正される場合があります。