

# 休園アンケート20200430～502実施の回答まとめ(各家庭1件、兄弟姉妹は在園児クラス分として集計、回答率87%)

令和2年5月3日

※再開時期については、本アンケート結果に判断を委ねるものではありません。少しでも皆さまのお気持ちに寄り添えるよう、ご家庭の意向も念頭に置き、本園考えに基づき最終決定いたします。

	回答数	回答率
1) 年少	46	88%
2) 年中	57	93%
3) 年長	50	81%
全体	153	87%

Q1: 全体では、「4」どちらかという、宣言終了後でも、遅い時期が望ましい」が最多51名(33%)

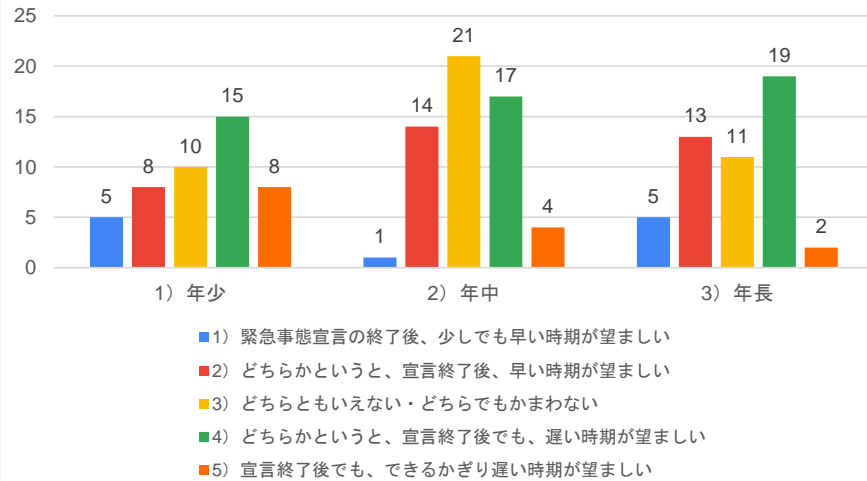
続いて、「3」42名(27.5%)、「2」35名(23%)の順

学年別では、年少「4」「3」の順、年中「3」「4」の順、年長「3」、「2」の順

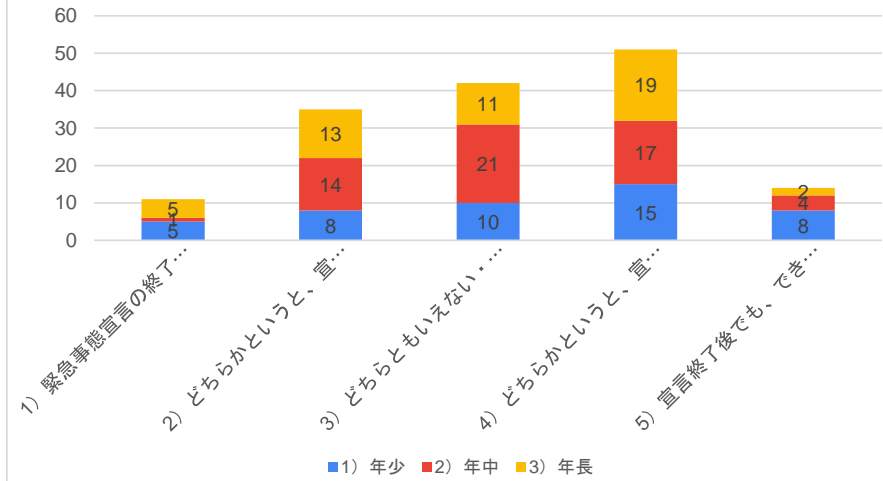
Q2: 全体では、「4」「5」「6」が30名強(約20%ずつ)、「1」「2」「3」が20名弱(約12%ずつ)

学年別では、年少「5」6～7月以降」、年中長「4」5月31日(日)～6月1日(月)ごろ」が最多(「6」を除く)

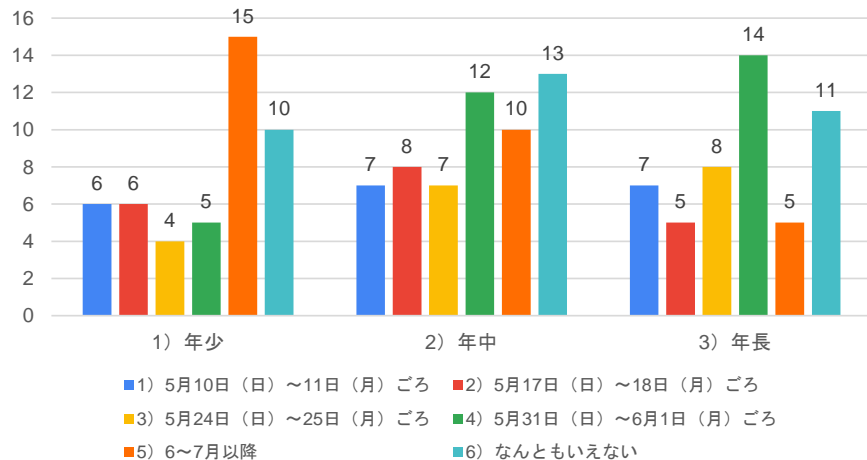
Q1: 休園の終了時期について (学年別)



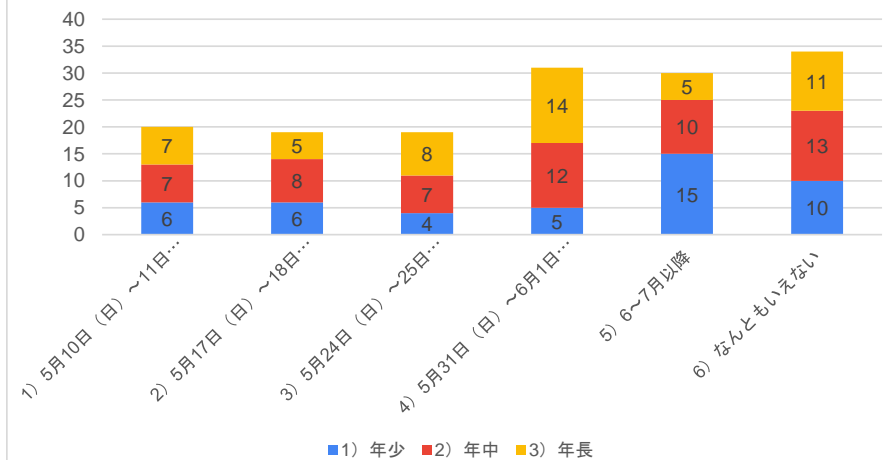
Q1: 休園の終了時期について (全体)



Q2: 緊急事態宣言が5月6日(水祝)に解除された場合の休園の終了時期について (学年別)



Q2: 緊急事態宣言が5月6日(水祝)に解除された場合の休園の終了時期について (全体)



ご協力いただきまして、誠に有難うございました。各ご家庭の自粛の努力が早期に実を結ぶよう願っております。